



TRƯỜNG TIỂU HỌC NGUYỄN THỊ BẢY

LỚP 5B

CHÀO MỪNG QUÝ THẦY CÔ
VỀ DỰ GIỜ THĂM LỚP

Giáo viên: Nguyễn Thị Liên

Chào mừng các em đến với

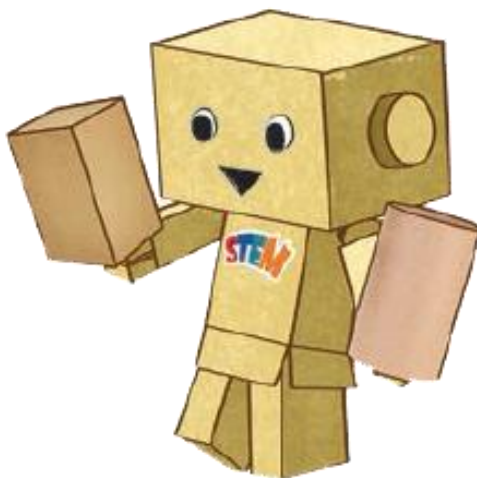
GIÁO DỤC



Hành trình sáng tạo



Hộp đựng bút đa năng





MỤC TIÊU



MỤC TIÊU



Sau bài học này, em sẽ:

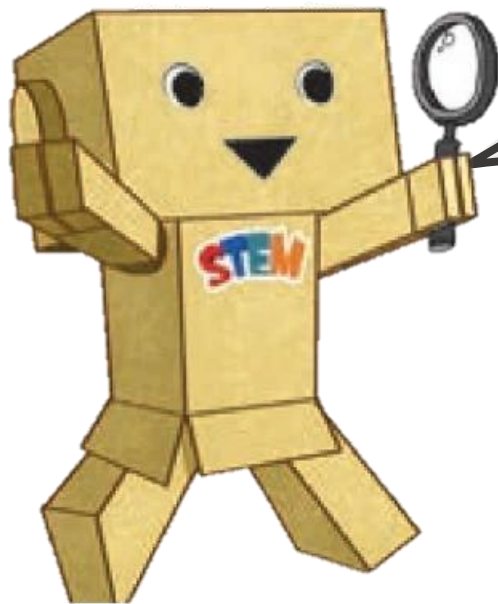
- Nhận biết được hình khai triển của hình lập phương, hình hộp chữ nhật và hình trụ.
- Giải quyết được một số vấn đề về đo, vẽ lắp ghép, tạo hình gắn với một số hình phẳng và hình khối đã học.
- Thiết kế và làm được hộp bút để bàn bằng giấy bìa có hình dạng hình lập phương, hình hộp chữ nhật hoặc hình trụ.



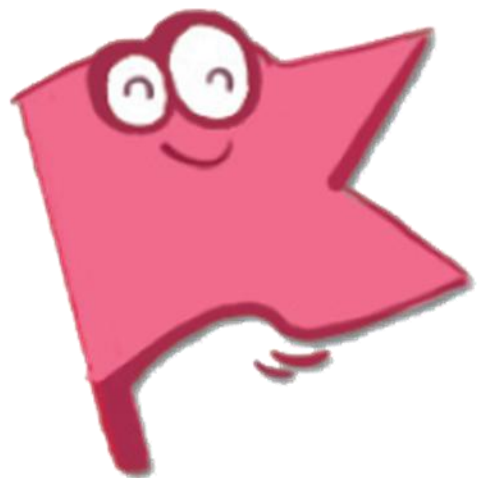
CÂU CHUYỆN STEM



Câu chuyện STEM



Các em hãy đọc
CÂU CHUYỆN STEM
ở trang 46.



THỬ THÁCH STEM



Thử thách STEM



Các em hãy đọc
THỬ THÁCH STEM
ở trang 47.





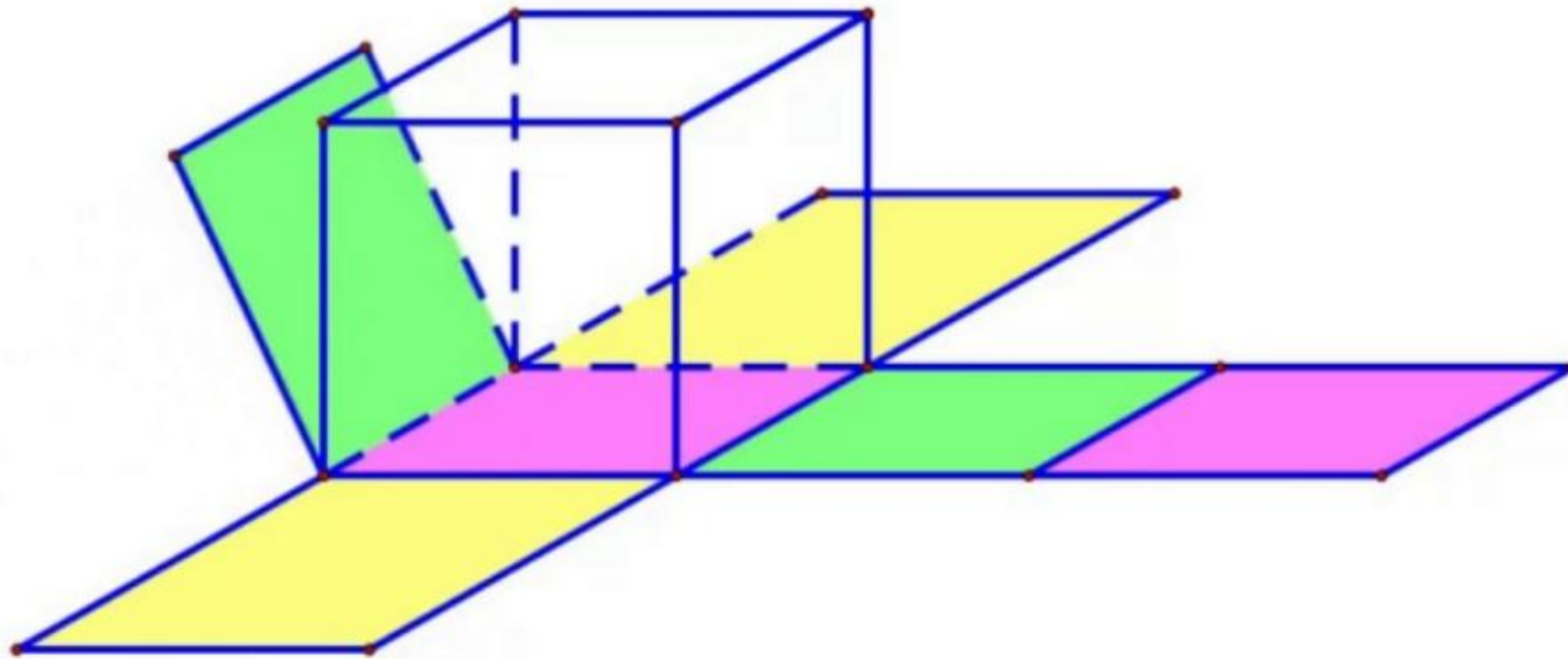
KIỂM THỨC STEM



1. Hình khai triển của hình lập phương, hình hộp chữ nhật, hình trụ



Hình khai triển của một hình khối là hình có thể gấp lại để được hình khối đó.



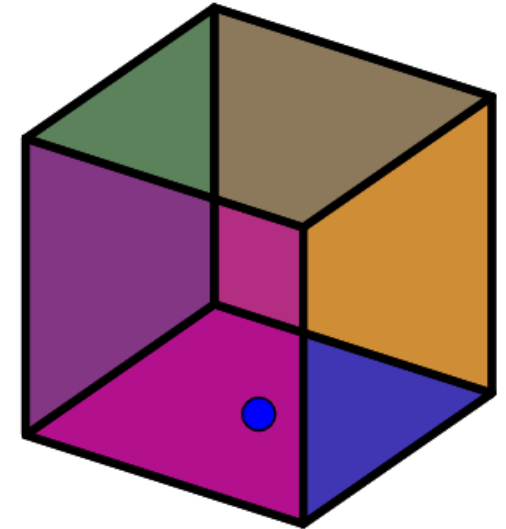


1. Hình khai triển của hình lập phương, hình hộp chữ nhật, hình trụ



Quan sát hình và trả lời các câu hỏi sau:

- Hình lập phương được ghép từ bao nhiêu hình cơ bản? Đó là những hình nào?
- Mỗi hình cơ bản được đặt ở đâu để ghép lại thành hình lập phương?
- Làm cách nào để tăng chiều cao/chiều dài/chiều rộng của hình lập phương?



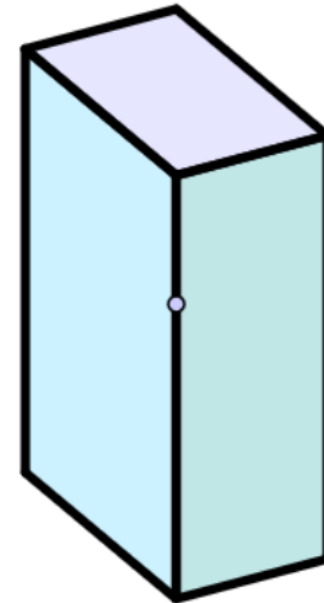


1. Hình khai triển của hình lập phương, hình hộp chữ nhật, hình trụ



Quan sát hình và trả lời các câu hỏi sau:

- Hình hộp chữ nhật được ghép từ bao nhiêu hình cơ bản? Đó là những hình nào?
- Mỗi hình cơ bản được đặt ở đâu để ghép lại thành hình hộp chữ nhật?
- Làm cách nào để tăng chiều cao/chiều dài/chiều rộng của hình hộp chữ nhật?





1. Hình khai triển của hình lập phương, hình hộp chữ nhật, hình trụ



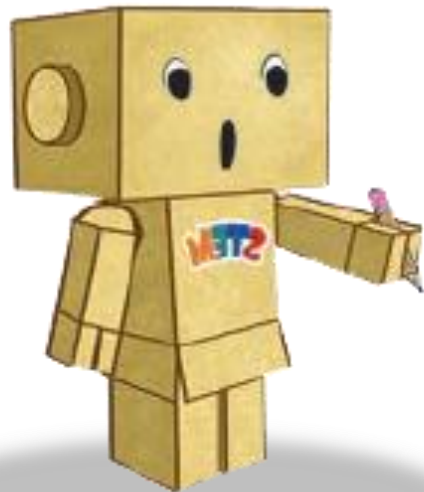
Quan sát hình và trả lời các câu hỏi sau:

- Hình trụ được ghép từ bao nhiêu hình cơ bản? Đó là những hình nào?
- Mỗi hình cơ bản được đặt ở đâu để ghép lại thành hình trụ?
- Làm cách nào để tăng chiều cao/chiều dài/chiều rộng của hình trụ?





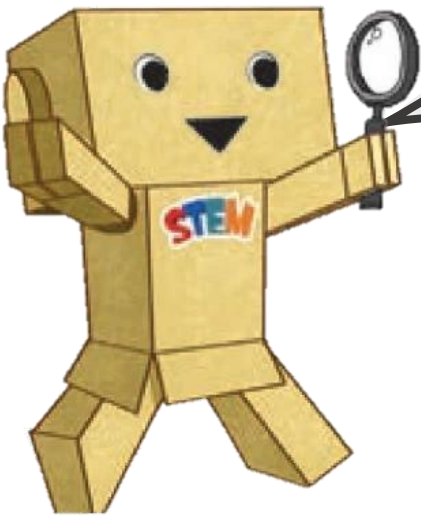
1. Hình khai triển của hình lập phương, hình hộp chữ nhật, hình trụ



Thảo luận và thực hiện
nhiệm vụ **1, 2, 3, 4**
ở trang **47, 48, 49.**



2. Kỹ thuật tạo hình trụ từ giấy bìa và bìa cát-tông



Các em hãy đọc và
làm theo hướng dẫn
ở trang 50.



SÁNG CHẾ STEM



VẬT LIỆU VÀ DỤNG CỤ



Bìa các-tông



Giấy bìa nhiều màu khổ A4

Em cần có thêm: bộ ê ke, bút chì, kéo, compa, bút màu, keo khô, súng bắn keo và keo nấn.



Lên ý tưởng



Phác thảo hộp đựng bút đa năng theo gợi ý ở trang 51.

Cần thể hiện đầy đủ các bộ phận chính và chú thích phù hợp.





LỰA CHỌN VẬT LIỆU, DỤNG CỤ, THIẾT KẾ CHI TIẾT



Dựa trên ý tưởng thiết kế, lựa chọn các vật liệu, dụng cụ phù hợp để làm hộp đựng bút đa năng và hoàn thành bảng.

TT	Tên bộ phận	Số lượng	Vật liệu	Dụng cụ



TRÌNH BÀY Ý TƯỞNG



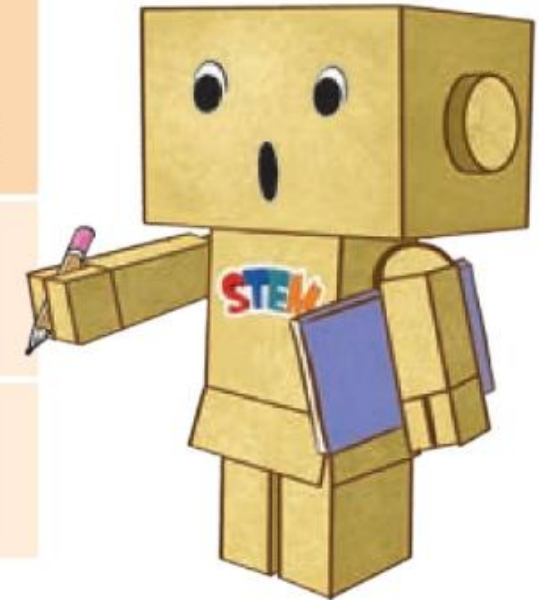


CHẾ TẠO SẢN PHẨM



Phân công nhiệm vụ trong nhóm theo bảng gợi ý.

TT	Nhiệm vụ	Thành viên	Hoàn thành/ Chưa hoàn thành
1	?	?	?
...	?	?	?





Thử nghiệm, điều chỉnh và hoàn thiện



- **Thử nghiệm** hộp đựng bút đa năng
- **Đánh giá** sản phẩm theo yêu cầu
- **Điều chỉnh, hoàn thiện** sản phẩm

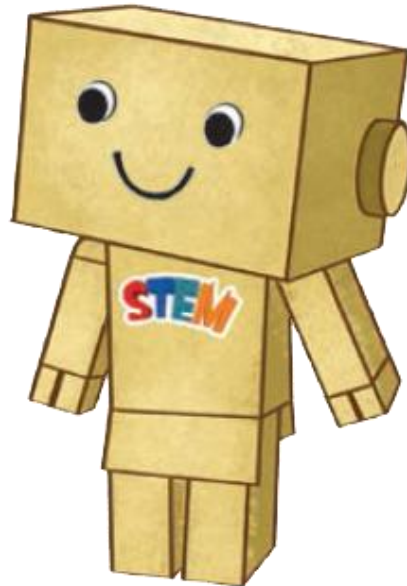




BÁO CÁO, TRÌNH DIỄN



- Đại diện nhóm **báo cáo**
- **Bình chọn** hộp đựng bút đa năng đáp ứng tốt các yêu cầu và có cần giới thiệu hay nhất.



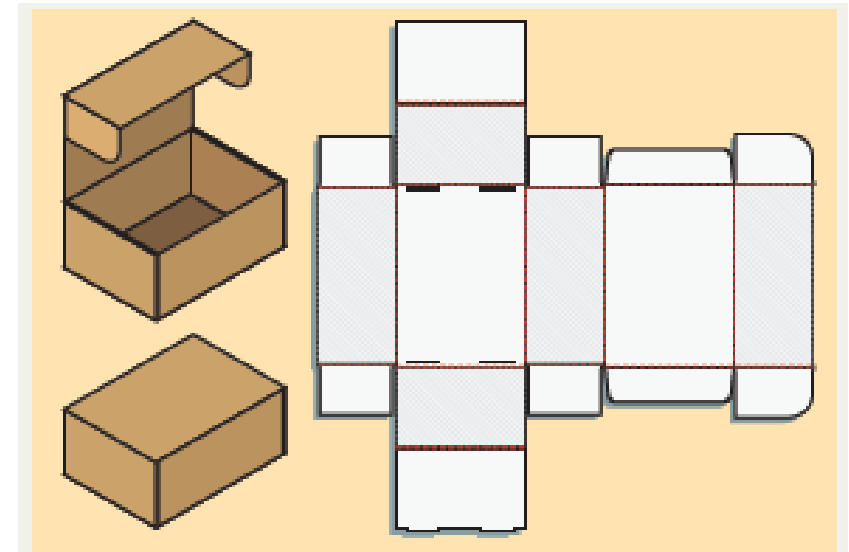
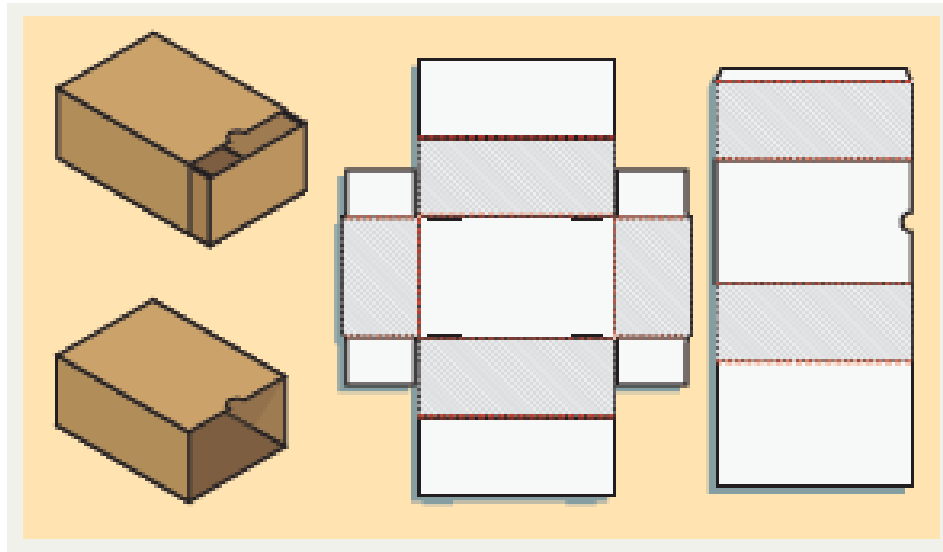
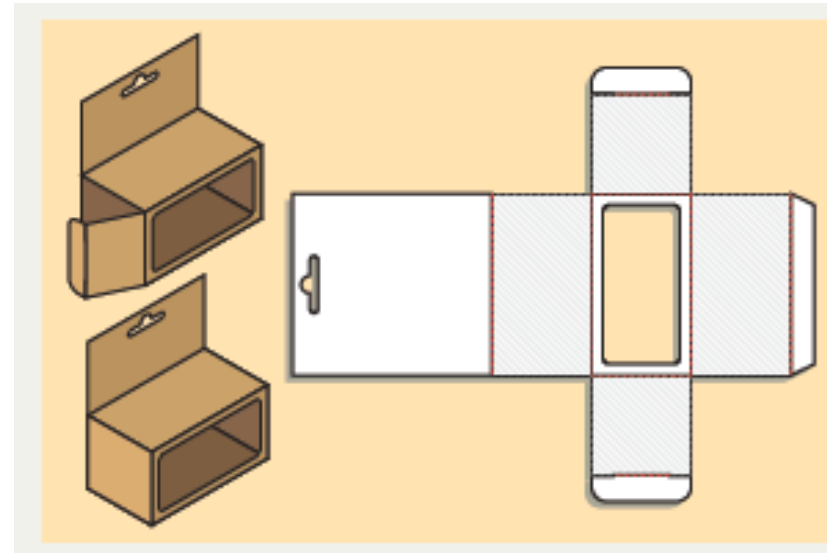


STEM VÀ CUỘC SỐNG



STEM và cuộc sống

Các em hãy đọc
STEM và cuộc sống
ở trang 52.





**Cảm ơn các em
đã tham gia học
tích cực!**